



## L'EMPEREUR



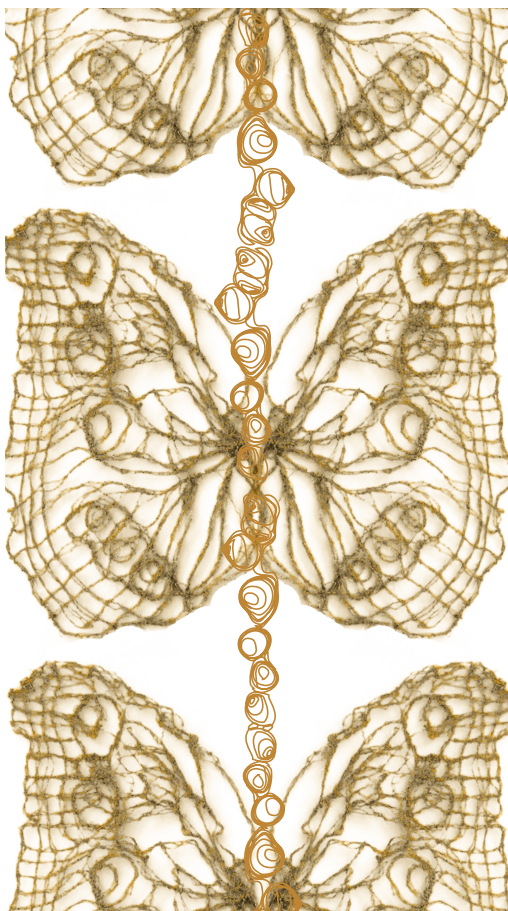
CLARA  
MILLE

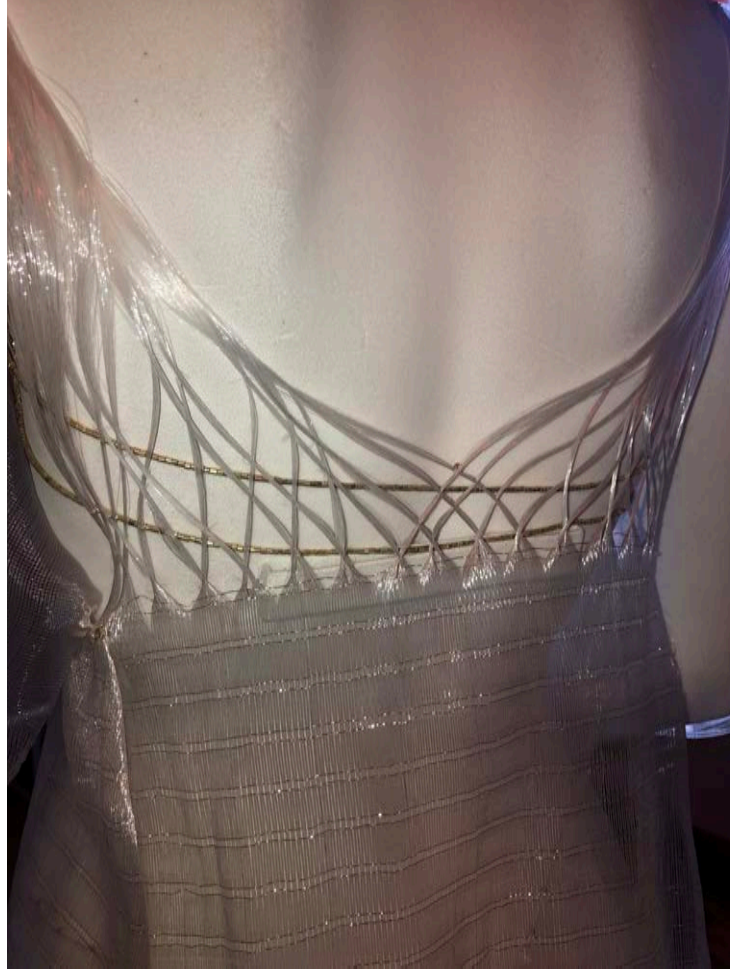
@claramle\_

Les images liées aux pouvoirs de la séduction sous l'Empire apparaissent sous de multiples formes plus ou moins métaphoriques, parfois extrêmement subtiles parmi lesquelles l'image du papillon.

Le papillon, dont les ailes sont l'un des attributs de Psyché, symbolise l'âme féminine imprévisible et inconstante. Souvent présent et cependant peu connu, il représente la fragilité du sentiment amoureux.

On retrouve ce symbole sur des robes, des bijoux de tête et des étoffes d'ameublement. Je me suis donc penchée sur cet insecte et plus particulièrement sur le Morpho bleu surnommé L'Empereur pour développer mon projet en reprenant des caractéristiques du papillon, et notamment des ailes, comme la transparence, la fragilité, l'iridescence ainsi que leurs matières et leurs motifs très riches.





Expérimentations tissages du projet Empereur

