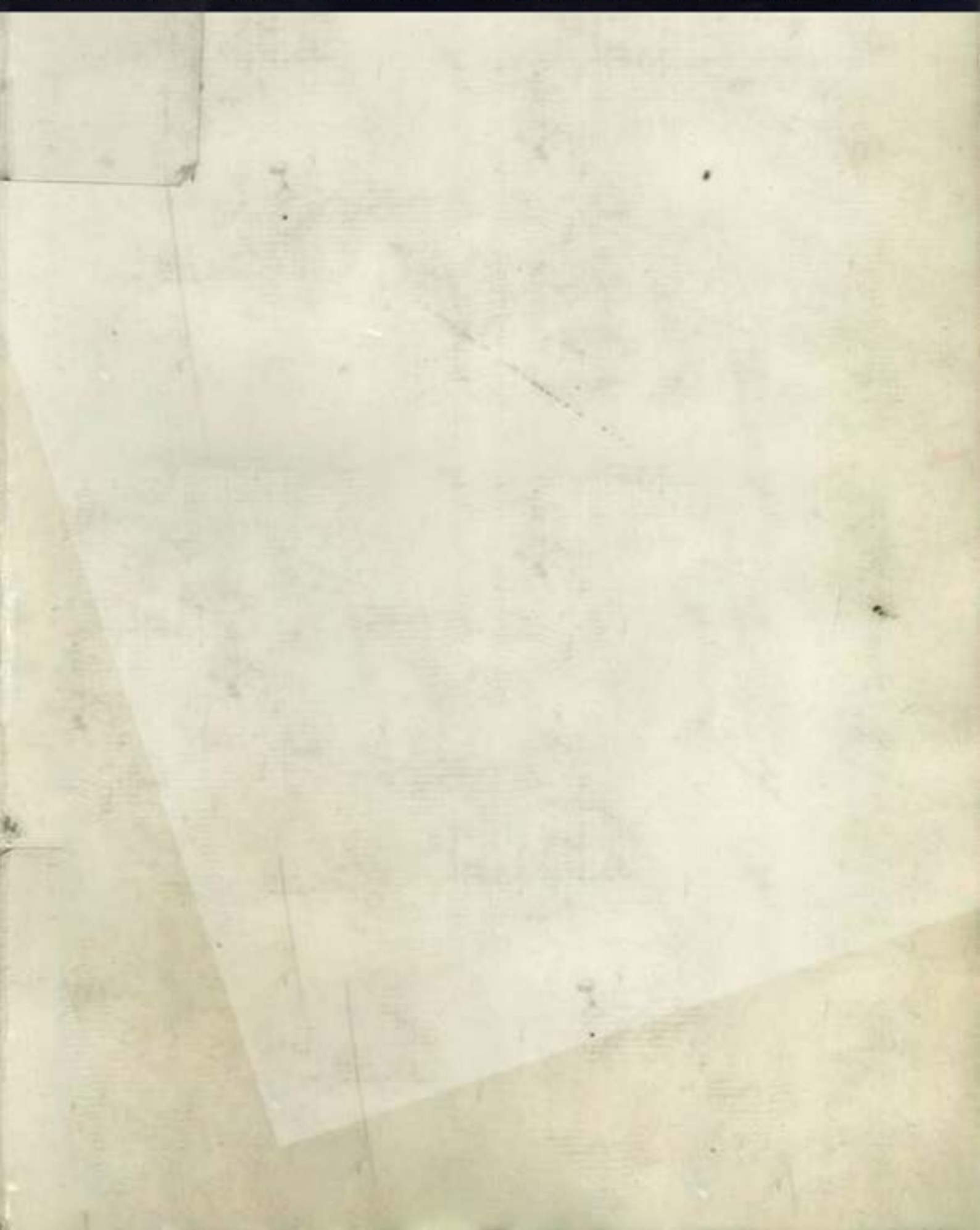


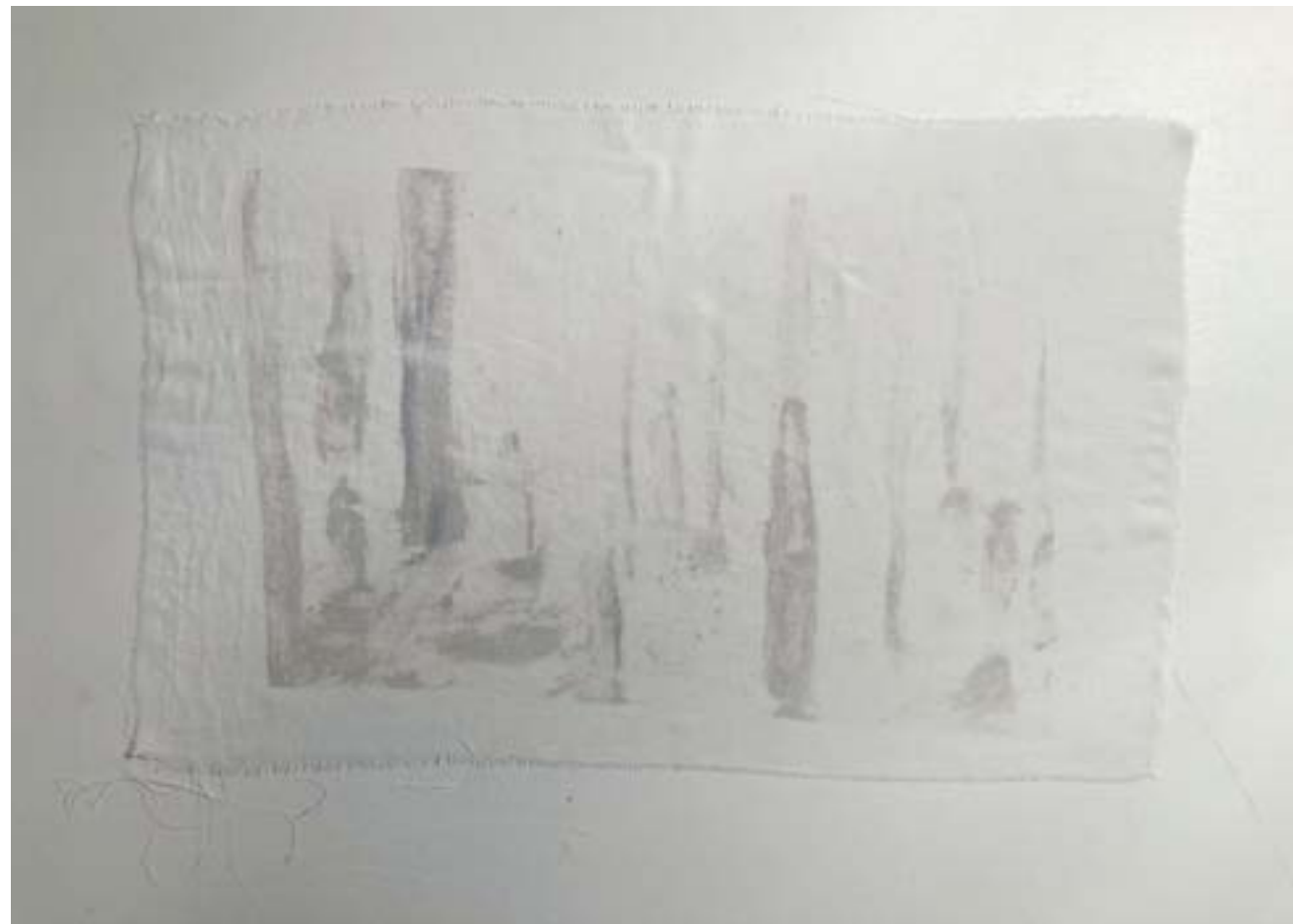
WHAT'S UNDER IT VOL 1 2021-2022



ECHANTILLONS



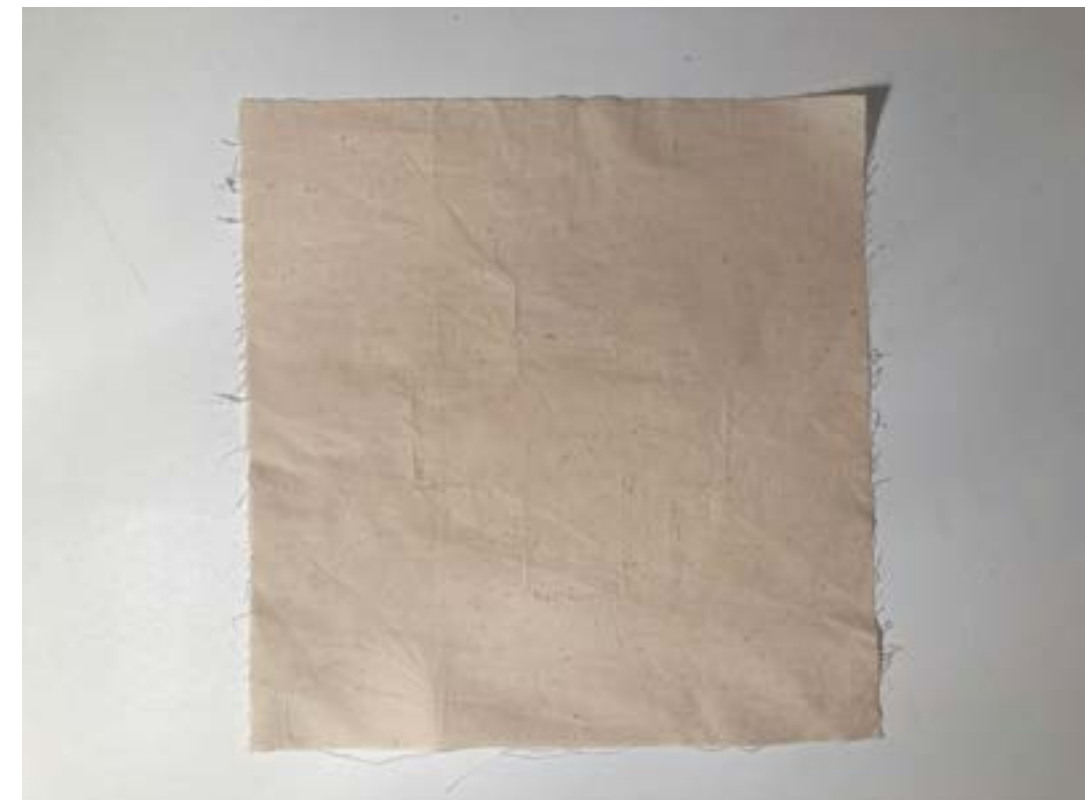
**Sublimation d'un tableau
varier l'intensité : trace / empreinte
Dans l'autre sens, rappel au liquide révélateur,
faisant monter l'intensité des tons**

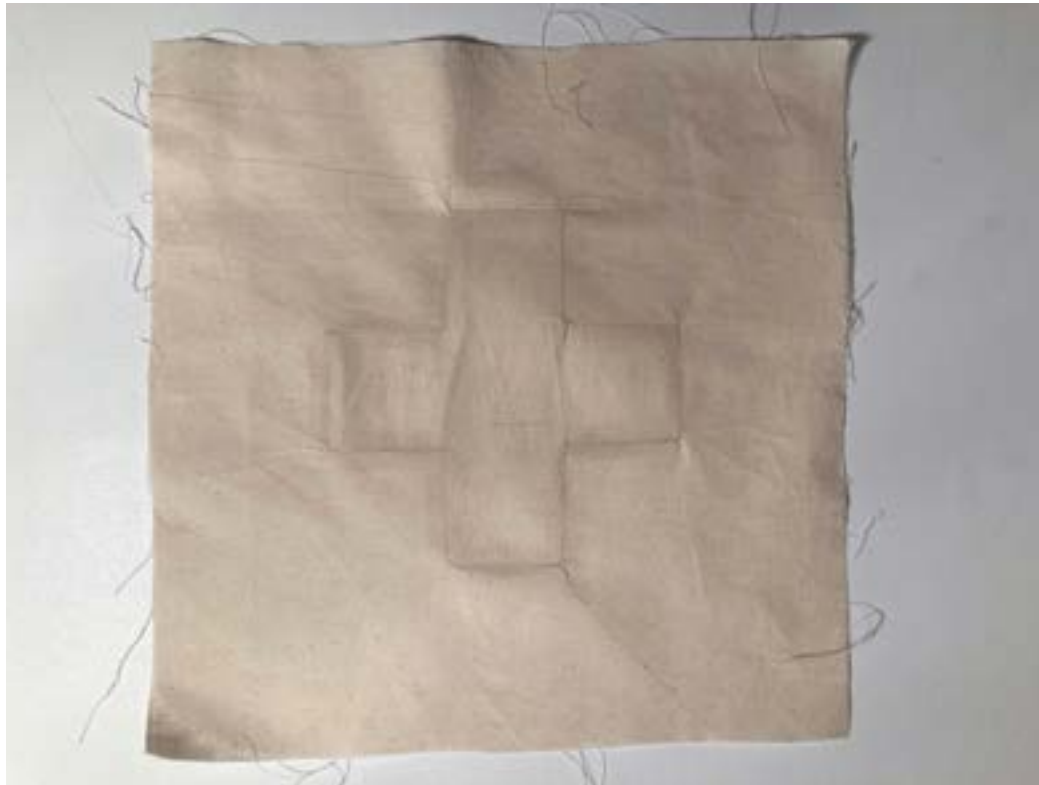


**Révéler une forme :
empreinte**



**Révéler une forme :
ancienne couture**





Révéler une forme : incrustation



création de volumes





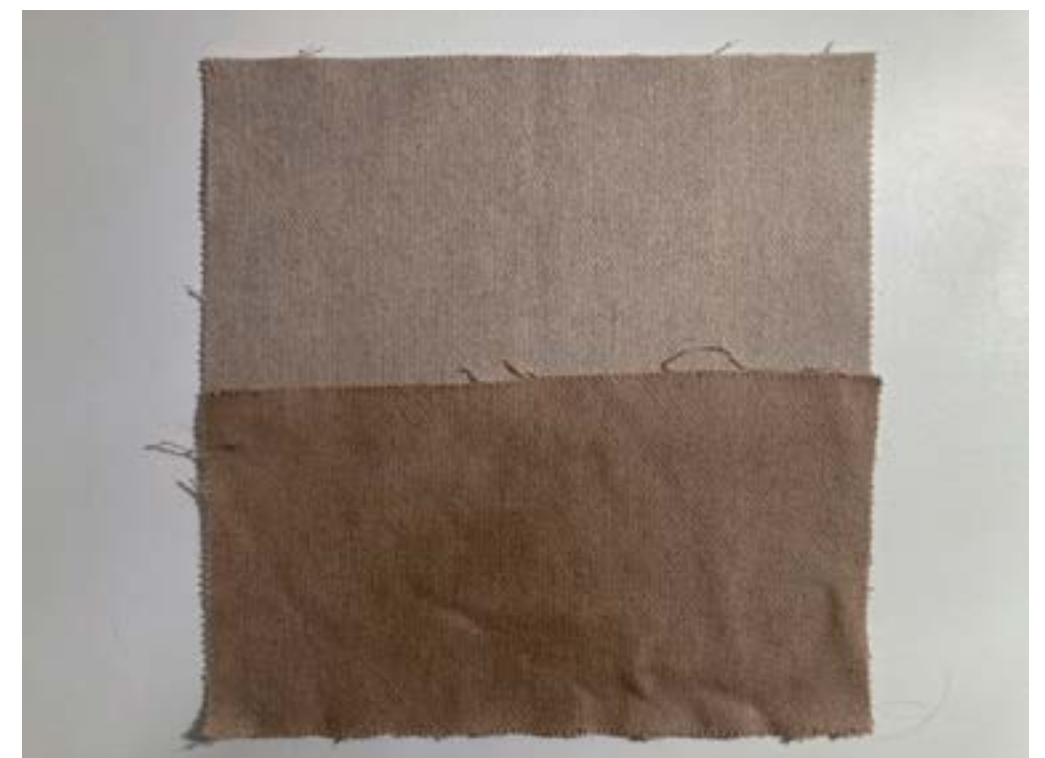
Incrustation + essais d'épaules



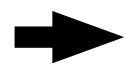
effet de poche, en volume



essais de teinture au thé



fausse poche avec ombre



PREMIER LOOK



couverture peu couvrante

Couvrir, recouvrir et découvrir. Je m'enveloppe, je me cache, mais mes formes subsistent. Elles naissent de la plate surface de la couverture qui m'entoure. Une simple déformation occulte la lumière par endroits et son absence révèle mon corps, mes vêtements, ou mes accessoires. C'est sous cette extrême couche que j'emporte mon matériel photo. Il est abrité, protégé et je peux rester discret. Sans quoi, je ne réussirai pas à obtenir les clichés de mes cibles, sans elle je ne suis rien. Les ombres commencent à m'inquiéter, j'ai peur qu'on me remarque, qu'on découvre ma fonction et ma tentative intrusive qu'est celle de mon métier. Une fois mes photos réussies, je les développe. Le ton fonce, il fonce et je n'ose pas l'arrêter. Utiliser le liquide révélateur est une tâche délicate. Je vois passer les différentes intensités, et j'en arrive au noir. Il est trop tard. Je n'étais pas moi-même. Et je repense à cette ombre traîtresse, laissée sur mon manteau, par la déformation de mon appareil.