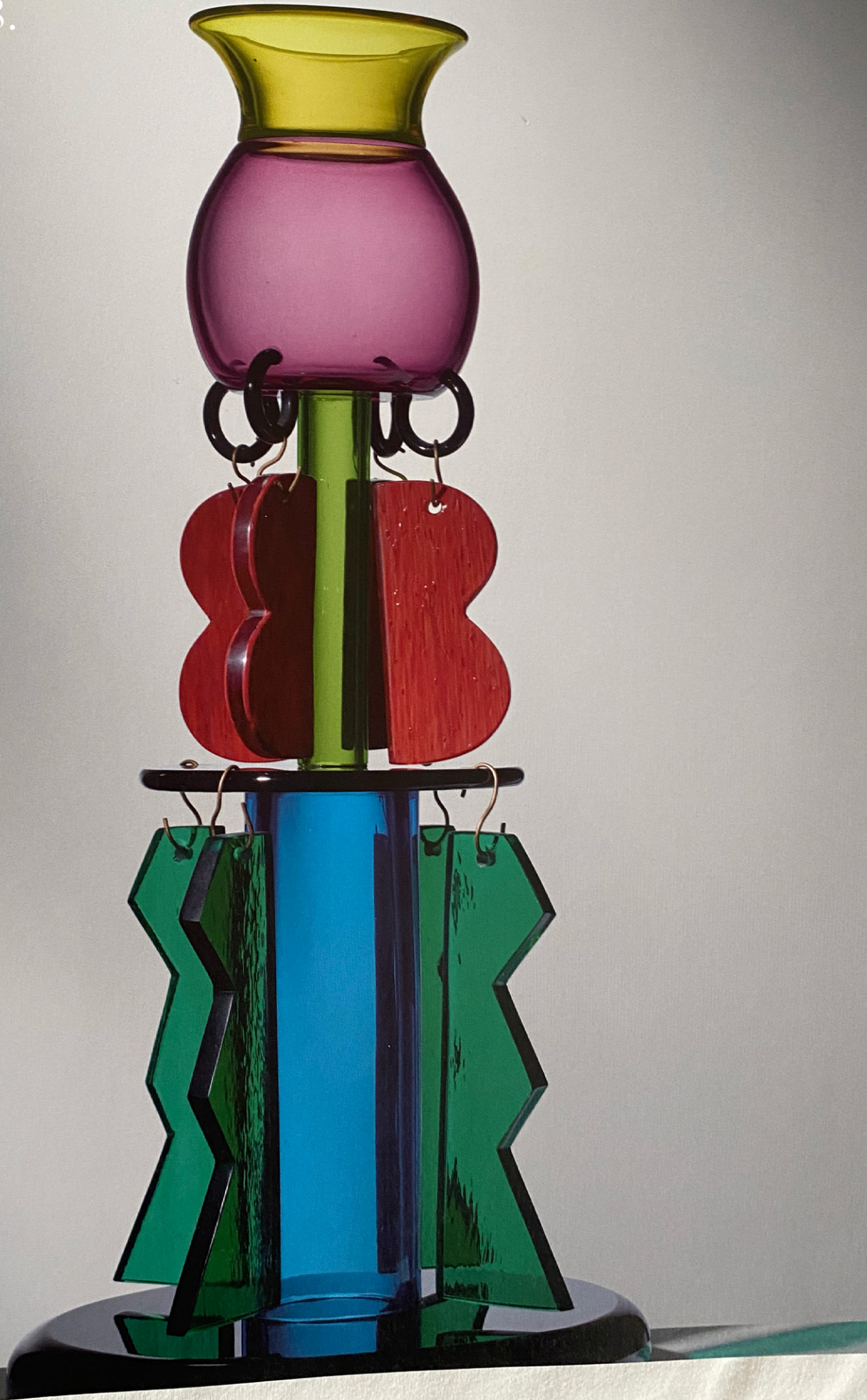


THE HOUSE DIARIES

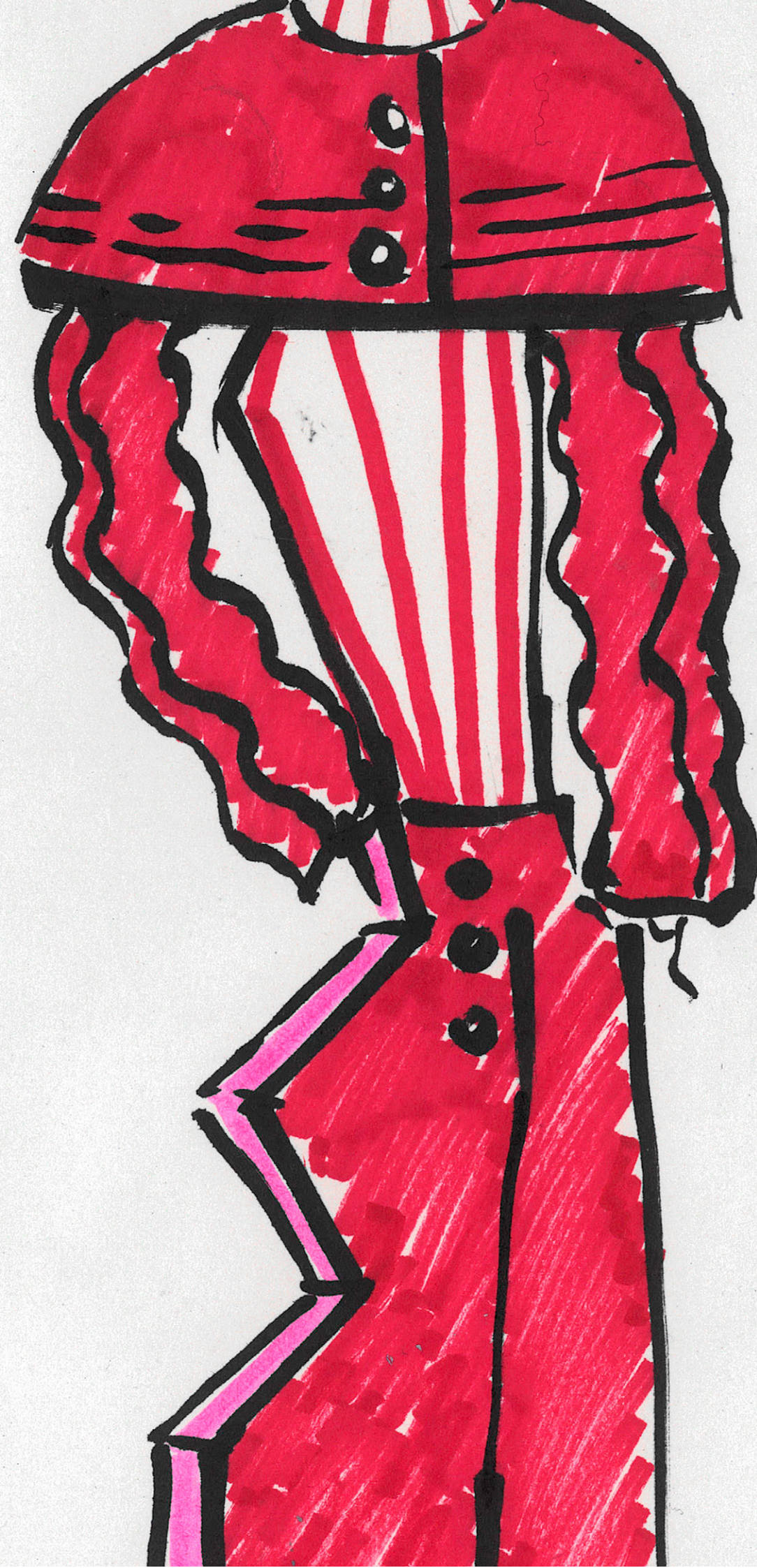
A new Landscape

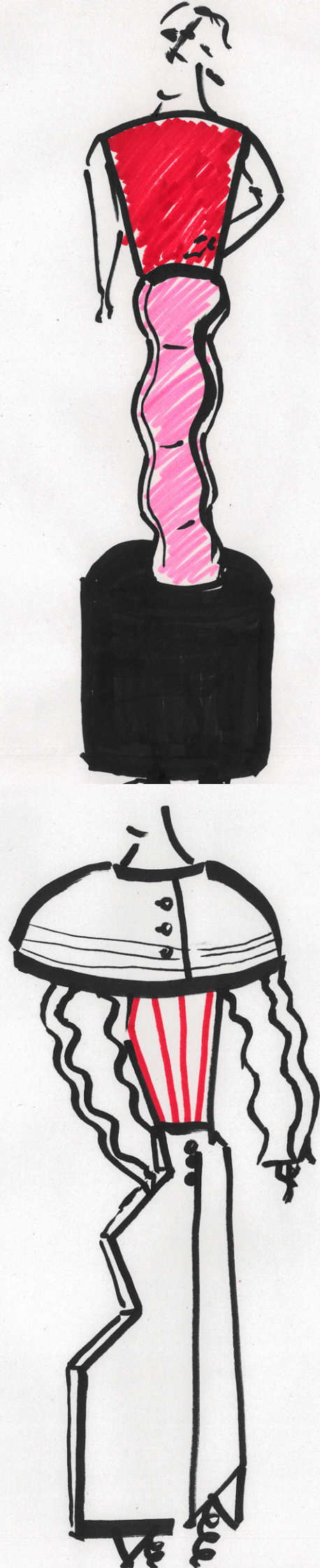


Ettore Sottsass, *Clestiera* (1986) in "Ettore Sottsass, The Glass" par Luca Massimo Barbero, Skira Edition. Mars 2018.



Clesitera, 1986





Look
Object
Pose



« Nul doute que tôt ou tard, quelque chose se fera pour qu'on puisse chaque jour endosser une maison comme on endosse un vêtement ».
Ettore Sottsass

Une collection comme un paysage. Inspirée par des objets, du mobilier, de l'architecture et de la sculpture.

Le vêtement constitue le point d'orgue de ce paysage, c'est lui qui donne une âme à cette « utopie domestique ». Le retour aux sources du décoratif fait figure de manifeste qui impose les dimensions du design moderne et de l'architecture d'intérieur comme des compléments naturels du corps humain et du vêtement.

C'est le lit cubique transformé en lit rond, c'est l'oasis urbaine, c'est l'appartement-terrasse et ses pièces secrètes, c'est le tableau d'art moderne accroché au plafond, c'est la robe futuriste lovée dans un Tube Chair, c'est la maison de Georgia O'Keefe et celle de David Hockney, c'est la caverne tropicale transformée en ma-
noir californien.

SOCOLATEX SA
12 RUE DU BOURG L'ABBE
75003 PARIS.
TEL : 01-48-04-91-39
FAX : 01-48-04-91-40

PIECES
PRODUCTION

29/11/21

NUMERO

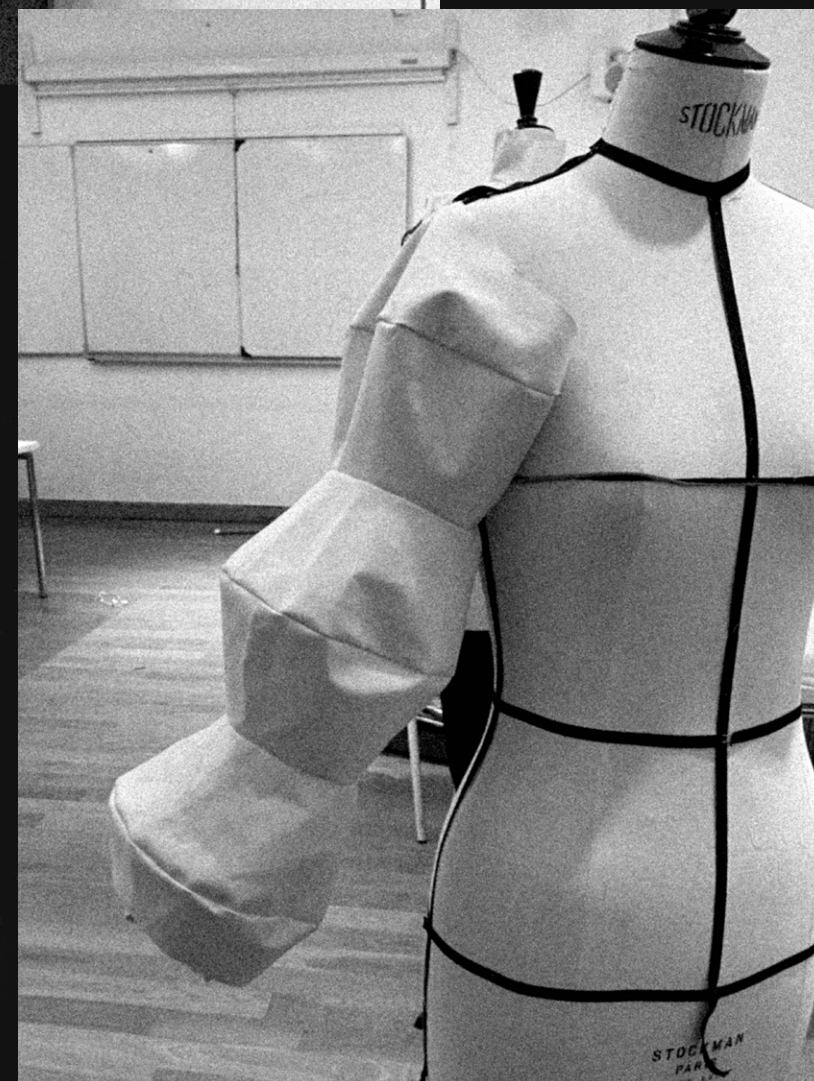
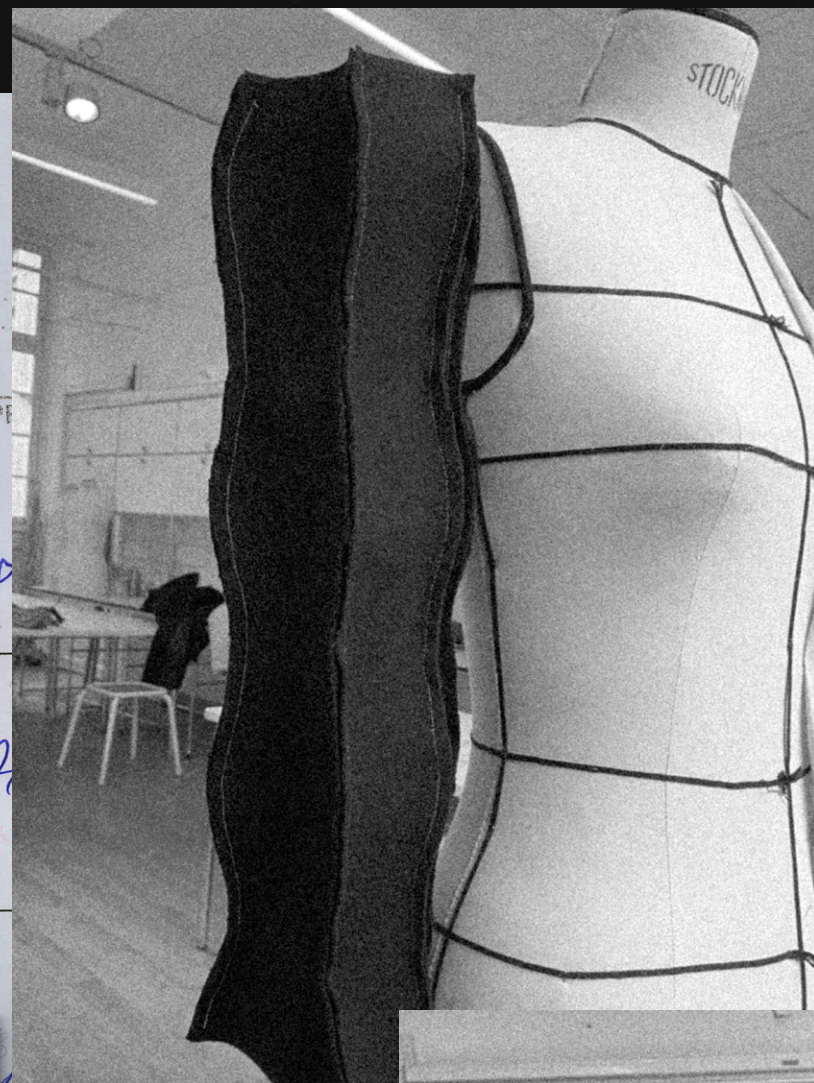
ARGEUR

Métrage :

Réf. Socolatex :

Métrage :

Réf. Socolatex :



Tom Goetz

@tomgoe.tz / tom.goetz@duperre.org